

the look of quietness



## Montageanleitung horizontale Deckensegel

Nutzung Montageset zur Abhängung einzelner Deckenabsorber von Beton-/Massivdecke – oder geschlossener Gipskartondecke

bestehend aus (in Abhängigkeit vom Format des Deckensegels je vier oder sechs Stück)

- Deckenbefestiger, zweiteilig,  $\varnothing$  15 mm, h = 26 mm
- Schraube 4 x 32 mm für Deckenbefestiger (in Betondecke ohne Dübel nutzbar)
- Drahtseil einseitig mit Nippel,  $\varnothing$  1,5 mm, l = 1.500 mm
- Drahtseilhalter Typ Haken mit Aushängesicherung
- Federanker

Hinweis: Befestigungsmaterial für den Einsatz an einer geschlossenen Gipskartondecke ist nicht im Lieferumfang enthalten. Bitte prüfen Sie die Beschaffenheit der GK-Decke und wählen sie das individuelle Material.

### Bitte vor dem Gebrauch beachten

- Der Drahtseilhalter darf ausschließlich mit dem beigefügten Drahtseil  $\varnothing$  1,5 mm verwendet werden.
- Die maximal zulässige Betriebslast bei der vertikalen Abhängung mit 90° beträgt 15 kg je Spanner. Der Sicherheitsfaktor (Gewicht) beträgt 5:1.
- Die Deckenmontage muss an einer ausreichend tragfähigen Konstruktion erfolgen.
- Das System ist nicht für den Einsatz im Außenbereich geeignet.
- Es ist für die Befestigung von ruhenden Lasten geeignet.
- Stellen Sie sicher, dass das Drahtseil frei von Fetten o.ä. ist und keine erkennbaren Schäden aufweist.
- Das Abhängeset besteht je nach Format der Deckensegel aus vier bzw. sechs Seilhaltern/ Drahtseilen. Bitte nutzen Sie diese komplett!

### Hinweise zur Montage

Federanker rückseitig an den markierten Stellen unter die Schiene eindrehen. Feder bis zum Beginn der Verengung der Spirale drehen (vgl. Seite 2 – Bild 1, 2).

Gerundete Schraubkappe vom Deckenbefestiger lösen.

Den Deckenbefestiger an der Decke fixieren.

Das Drahtseil befindet sich, gestoppt durch den Nippel, in der Schraubkappe. Offenes Ende ist unten. Die Schraubkappe mit durchgeführtem Drahtseil am Deckenbefestiger aufschrauben.

Drahtseil von oben mittig in den Drahtseilhalter und am unteren Ende seitlich herausführen.

Zum Entsperrern des Mechanismus und Einstellen der Höhe die seitlichen Bügel drücken. Sie können das Drahtseil nun sowohl aufwärts als auch abwärts bewegen.

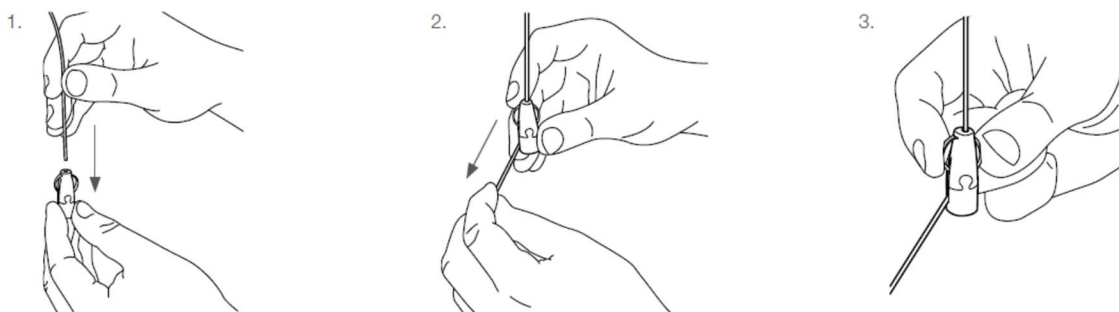
Vergewissern Sie sich, dass das Drahtseil eindeutig durch den Seilspanner geführt ist. Den Haken in den Federanker einklinken (vgl. Seite 2 – Bild 3) und das Deckensegel waagrecht ausrichten.

Kürzen Sie die überschüssige Länge des Drahtseils erst nach Abschluss der Montage. Dabei sollten mindestens 25 mm des Drahtseils aus der Seite des Drahtseilhalters herausragen.

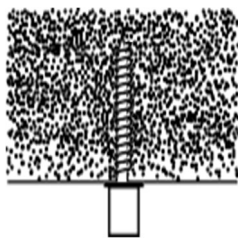
the look of quietness



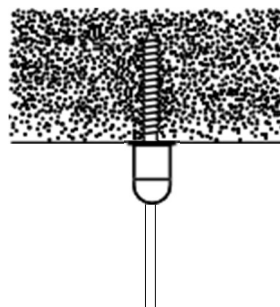
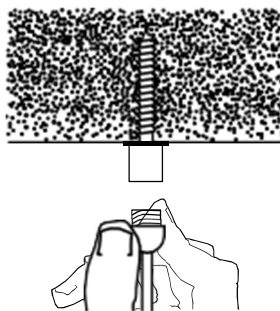
### Montage und Justierung Drahtseilhalter



### Drahtseilhalter Typ Haken



### Deckenbefestiger mit Schraubkappe



### Montage der Federanker

Bild 1

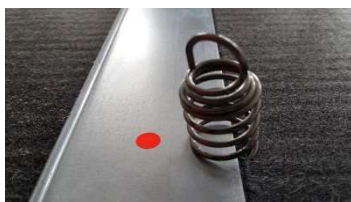


Bild 2



Bild 3

