

the look of quietness

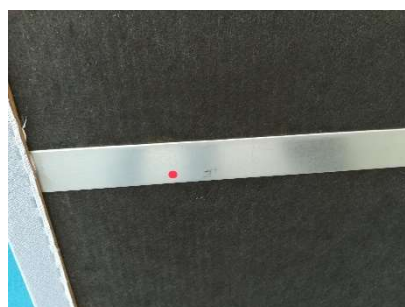


## Montageanleitung Wandabsorber dikustik eco

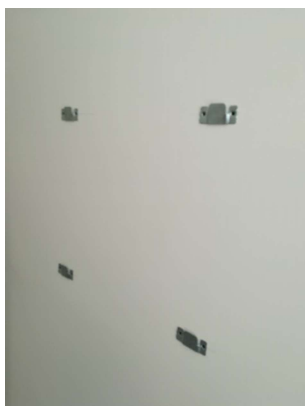
Die Akustik-Elemente dikustik eco sind einfach und schnell zu montieren. Es sind lediglich vier Wandhalterungen mit je 2 Bohrlöchern zu fixieren.



Wandhalterung



Positionen für Wandhalter sind markiert



Montage von vier Halterungen



Hängen Sie das Wandpaneel  
von oben in die Halterungen



Kunststoffkeil von oben zwischen  
Wand und Paneel schieben



Überstand mit Cutter einkürzen



**Hinweis:** Schrauben und Dübel sind nicht im Lieferumfang enthalten. Bitte prüfen Sie die Beschaffenheit des Untergrunds und wählen sie das individuelle Montagezubehör.